

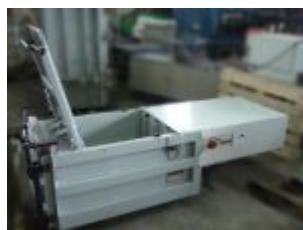
Belownica pozioma, prasa do odpadów HSM 6 TE

Specyfikacja techniczna

Siła nacisku:	6 ton	Rok produkcji:	1990, 1999
Nacisk jednostkowy:	2.5 kg/cm ²	Teoretyczna wydajność:	3-4 belki.h tj. ok 200kg/h
Wymiary belki:	600x400x500 mm		
Waga belki:	ok. 50 kg	Cena netto:	7 900 zł
Zasilanie:	400 V/2,2 kW		

Maszyna w pełni sprawna po przeglądzie

Możliwość zamówienia maszyny z gwarancją 6 miesięcy dopłata 1000 zł netto



Zdjęcia poglądowe

Masz pytania zadzwoń +48 33 816 01 69
Więcej maszyn na www.belowniceuzywane.pl